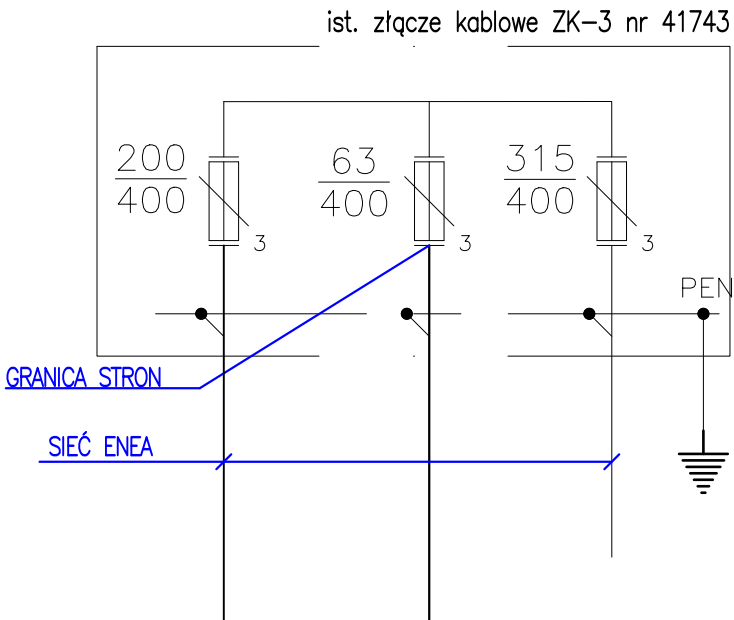
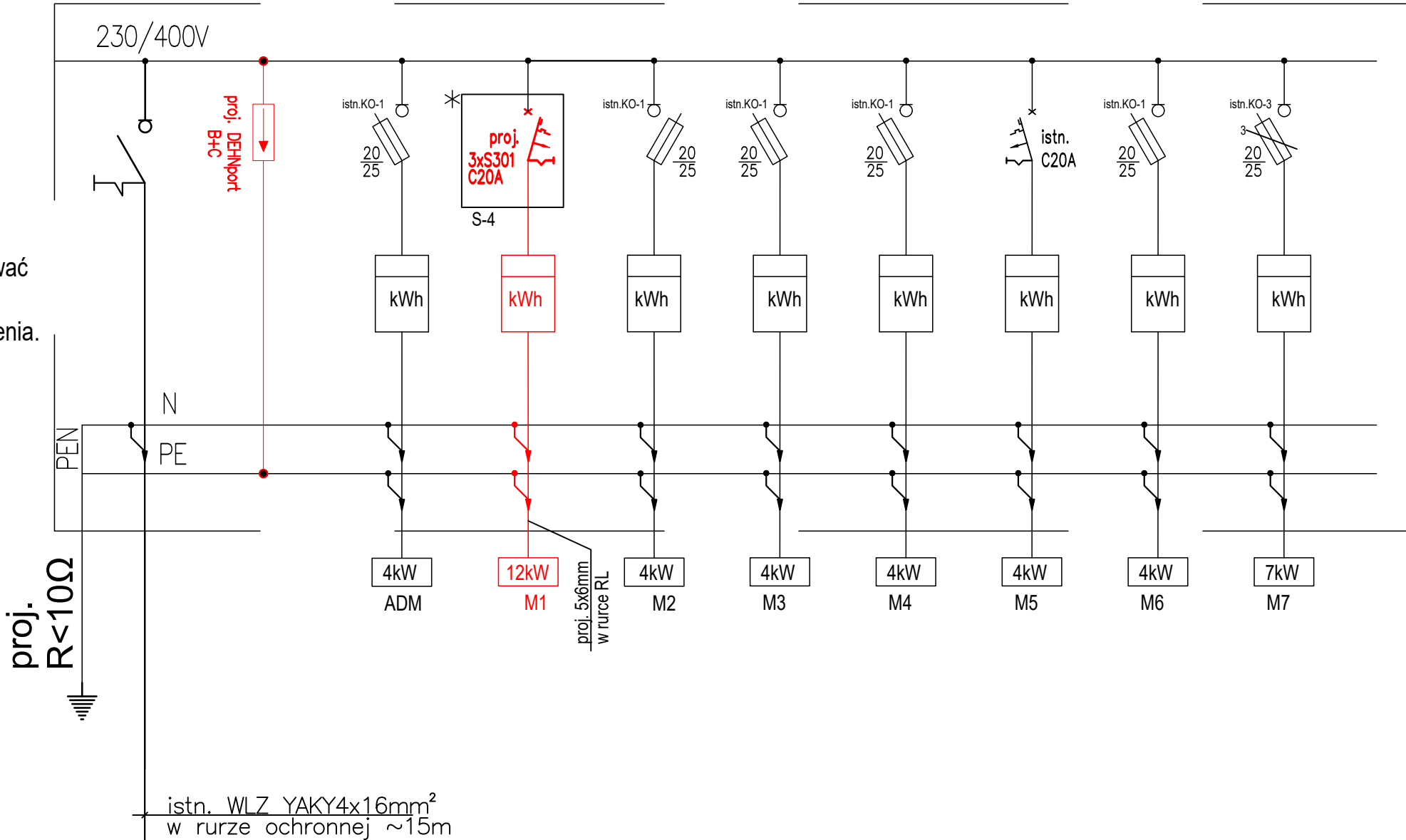


- Uwagi:
1. Instalację należy wykonać zgodnie z WTP 54539/2023/OD3/ZR1
 3. Jako zabezpieczenie przedlicznikowe zastosować wyłączniki instalacyjne 3xS301 20A.
 4. Licznik 3-fazowy dostarczy RD Szczecin po zawarciu umowy o dostawę i świadczenie usług przesyłowych.
 5. W TM stosować wyłączniki różnicowoprądowe o czułości 30mA.
 6. Ochrona od porażeń prądem elektrycznym poprzez samoczynne wyłączanie zasilania w czasie max 5s.
 7. Wszystkie urządzenia do układu pomiarowego należy przystosować do plombowania.
 8. Do odbioru należy dostarczyć portokół pomiaru rezystancji uziemienia.
- * przystosować do plombowania

ist. tablica główna TG



UKŁAD SIECI TN-C
OCHRONA OD PORAŻEŃ POPRZEC
POPRZEC SAMOCZYNNE WYŁ. ZASILANIA

PT			
SCHEMAT ZASILANIA			
INWESTYCJA:	Przebudowa i remont lokalu mieszkalnego w istniejącym budynku mieszkalnym wielorodzinnym		
ADRES INWESTYCJI:	ul. Bankowa 23/1, Police		
	OPRACOWALI:	nr upr.	podpisy
ELEKTRYKA gl. projektant:	mgr inż. Piotr Markowski	ZAP/0218/POOE/11	
ELEKTRYKA sprawdził:	mgr inż. Mariusz Piątkowski	ZAP/0125/PWOE/11	
ELEKTRYKA opracował:	mgr inż. Michał Anders		
PRACOWNIA PROJEKTOWA MIL07 www.milo7.pl, pracownia@milo7.pl ul. Sowińskiego 24, 70-236 Szczecin tel/fax 914319926, kom. 608031884	DATA:	02.2024	rew. 00 z dn.
	SKALA:	1:XX	
	NR RYS.:	IE1	